

NOTICE D'UTILISATION

Avec WINCAVE, vous avez fait le meilleur choix possible. Avant l'installation de votre cave, lisez attentivement cette notice.

FONCTIONNEMENT

La WINCAVE que vous venez d'acquérir est une cave de VIEILLISSEMENT. Pour cela, elle est équipée d'un circuit FROID et d'un circuit CHAUD. La température de cave idéale est de 12 C° / 14 C°.

Lorsque la température de la cave est supérieure à la consigne FROID, le circuit FROID se met en marche. À l'inverse, si la température de la cave est inférieure à la consigne CHAUD, le circuit CHAUD se met en marche AUTOMATIQUEMENT.

Ces deux fonctions permettent d'obtenir la température programmée.

LA TEMPÉRATURE AMBIANTE DE FONCTIONNEMENT EST DE 5 C° À 28 C°.

INSTALLATION

La WINCAVE ne doit pas être placée près d'une source de chaleur importante, ni dans un endroit trop humide, ni sur un sol souple. Une circulation d'air autour de la cave est nécessaire pour un rendement maximum. Vous devez régler les pieds/vérins se trouvant devant afin que la WINCAVE soit parfaitement de niveau.

L'équipement électrique est en 220 volts-50 périodes (tension entre 198 et 242 volts). Il faut prévoir une prise de terre efficace (15 A).

MISE EN SERVICE ET RÉGLAGE DE LA TEMPÉRATURE

VOUS DEVEZ ATTENDRE 48 heures après l'installation de votre WINCAVE pour effectuer la mise en service. Après le branchement de la prise, charger votre cave progressivement.

LES BOUTEILLES NE DOIVENT PAS TOUCHER LE FOND DE LA CAVE.

VOTRE TEMPÉRATURE DE CAVE

En fonction du modèle WINCAVE choisi, votre cave est équipée de l'une des deux régulations électroniques de température suivantes (brevet français N° 9106156) :

Cave Mono T° 162 PP avec LED verte de mise en service



*La bonne température des vins ayant été déterminée par les experts de 12 C° à 14 C°, WINCAVE a créé cette régulation économique. Pas de réglages, pas d'affichage. Une température fixe et étalonnée arbitrairement entre 12 C° et 14 C°. **VOUS N'AVEZ RIEN À FAIRE.***

Cave AMPHORA 150 et 210 avec AFFICHEUR



Une régulation avec affichage de la T° à l'utilisation facile. Réglage possible de 8 C° à 18 C°.

DESCRIPTION DE LA FONCTION RÉGLAGE DE TEMPÉRATURE

À la mise sous tension, la cave est pré-réglée à 14 C° fixe, elle indique pendant 3 secondes la température de consigne, puis elle indique la température mesurée à l'intérieur de la cave à vin. Un appui sur le bouton « plus » ou « moins » provoque l'affichage de la température de consigne ; une fois le bouton relâché, l'afficheur indique à nouveau la température mesurée à l'intérieur de la cave. Un appui sur les boutons « plus » et « moins » simultanément supérieur à 3 secondes provoque le passage en mode **programme** : Durant les 3 premières secondes, l'afficheur indique « P » clignotant.

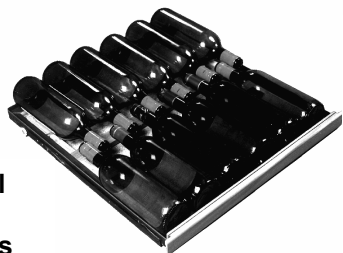
Au-delà de 3 secondes, l'afficheur indique la température de consigne clignotante, vous pouvez modifier la température à l'aide des touches « plus » et « moins ».

Après un délai de 3 secondes sans appui sur les touches, la température est automatiquement validée et l'afficheur indique à nouveau la température mesurée à l'intérieur de la cave.

En cas de coupure de courant, les paramètres de réglages sont sauvegardés dans l'E2PROM et au retour sous tension, la cave reprend son fonctionnement en mode normal selon le dernier réglage mémorisé.

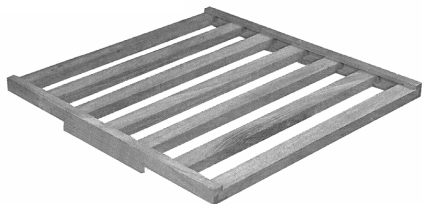
ÉQUIPEMENT INTÉRIEUR

WINCAVE vous offre deux possibilités de clayettes pour ranger vos vins.



Réf. : C/coul

Réf. : C/S 4s

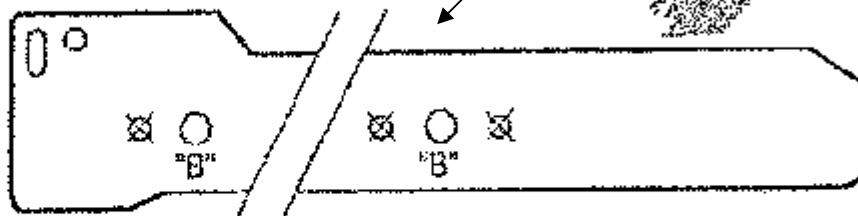


- Une clayette de stockage pour 48 bouteilles maximum.
- Une clayette coulissante pour une rangée de 12 bouteilles.

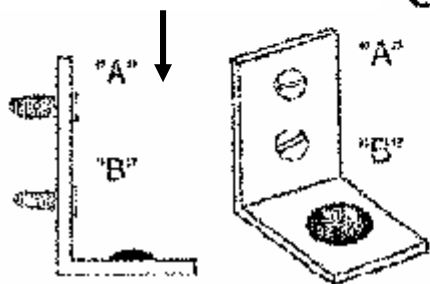
Cette clayette vous permet de disposer vos vins, étiquettes sur le dessus. En tirant la clayette vers vous, vous pouvez visualiser les bouteilles sans les manipuler. Un porte-étiquette en bois vous permet d'identifier vos différents crus.

La clayette de stockage repose sur quatre supports métalliques vissés dans les parois de WINCAVE. Les perçages pour les clayettes fixes et les clayettes coulissantes étant les mêmes, il vous est possible, au fur et à mesure, d'équiper votre WINCAVE avec des clayettes coulissantes, qui sont bien sur l'idéal pour le rangement de vos bouteilles. Tous les 10 cm, dans les parois latérales de WINCAVE, sont percés deux trous A et B.

ATTENTION, en aucun cas les têtes de vis ne doivent dépasser de leurs alvéoles.



Fixation des supports métalliques destinés aux clayettes de stockage (vis dans le trou A et le trou B).



Réf. : S/cs

Fixation des coulisses femelles destinées aux clayettes

coulissantes. Utilisez les trous « B » et vissez dans les trous « B » de la paroi de la WINCAVE.

Réglages éventuels : Les vis de fixation (mâles), fixées sous les clayettes coulissantes, vous permettent un réglage en largeur de la clayette, évitant ainsi la sortie des 2 coulisses (femelles) fixées sur les parois latérales.

De plus, dans la paroi gauche de la WINCAVE, à côté du trou « B » une « contre-vis » est vissée ENTRE LA PAROI ET LA COULISSE FEMELLE et permet de créer une épaisseur (en la dévissant d'un 1/4 de tour).

CONTRÔLE ET ENTRETIEN

Un filtre à charbon actif se trouve dans la partie haute de WINCAVE. Ce filtre permet une bonne circulation d'air tout en empêchant les odeurs de pénétrer dans WINCAVE.

Il est nécessaire de le changer tous les ans, voire deux fois par an si le local est très humide.

	2004	2005	2006	2007	2008	2009	2010	2011	2012	2013	2014	2015	2016	2017	2018
Changement De filtre le :															

OPTIONS :

- C/S 4 s : Clayette de stockage avec jeux de 4 supports/vis
 C/coul : Clayette coulissante avec coulisses, vis, porte-étiquette
 F/ch : Filtre à charbon

La facture tient lieu de garantie

Fabrication CE

Le constructeur se réserve le droit de modifier les caractéristiques des produits sans préavis. Les caves sont livrées vides.

Photographies non contractuelles.

Appareil non tropicalisé pour l'Europe.

WINCAVE est une marque de :

TECHNIQUE ENGENIERIE SOUS TRAITANCE

25, rue Delambre 75014 PARIS Tél/Fax : 01 42 79 83 34 www.wincave.com

